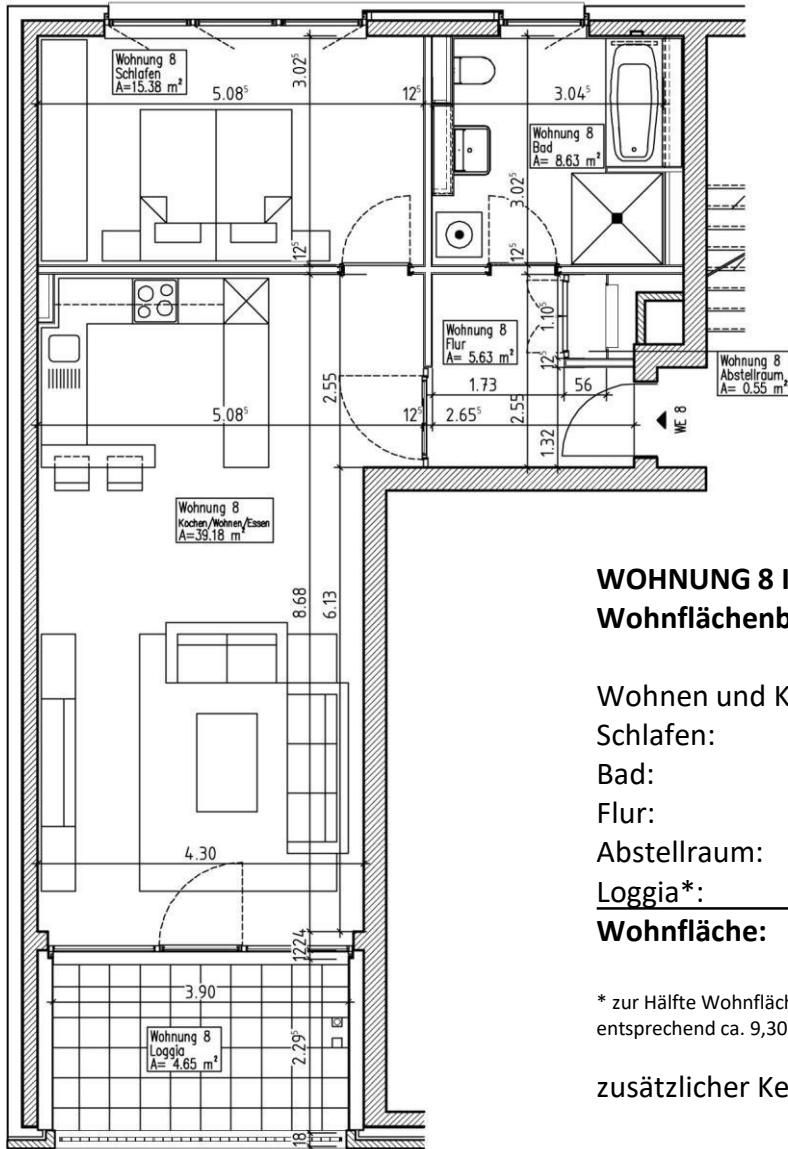
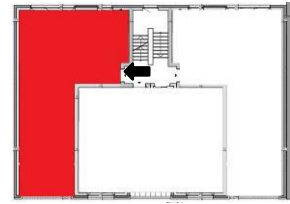


WOHNEN IM KREUZVIERTEL



Maßstab: ca. 1:100

WOHNUNG 8 IM 2. OBERGESCHOSS

Wohnflächenberechnung:

Wohnen und Küche:	ca. 39,18 m ²
Schlafen:	ca. 15,38 m ²
Bad:	ca. 8,63 m ²
Flur:	ca. 5,63 m ²
Abstellraum:	ca. 0,55 m ²
Loggia*:	ca. 4,65 m ²
Wohnfläche:	ca. 74,02 m²

* zur Hälfte Wohnfläche; die Gesamtfläche der Loggia umfasst entsprechend ca. 9,30 m².

zusätzlicher Kellerraum